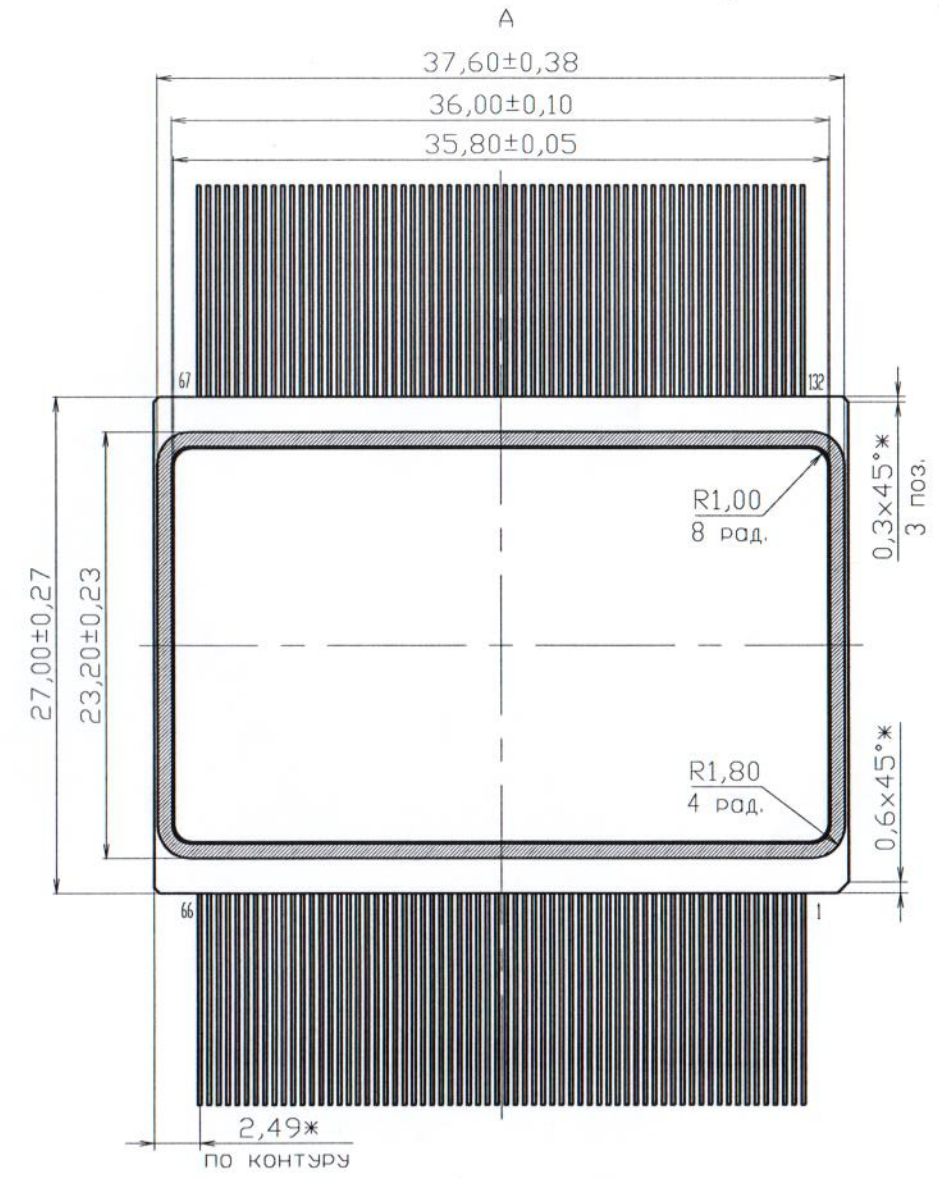
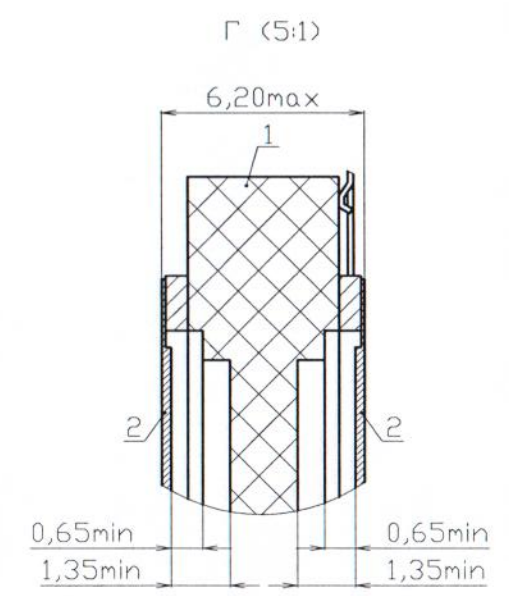
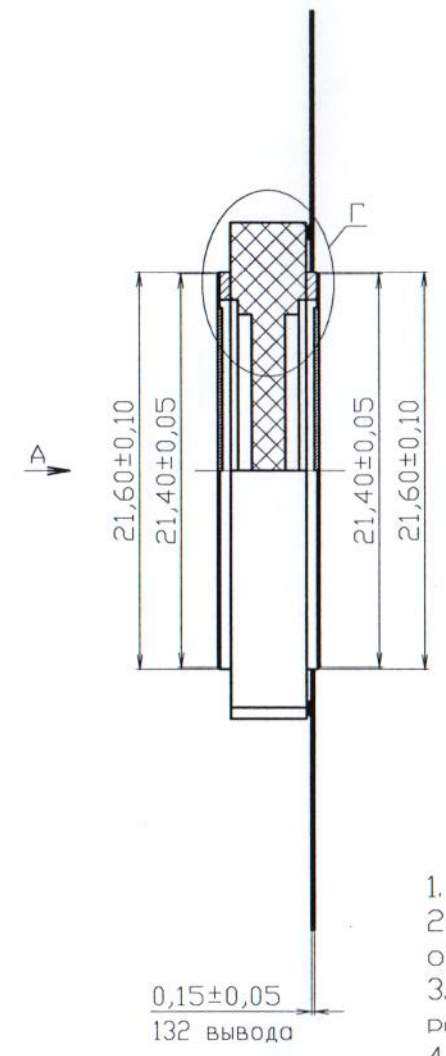
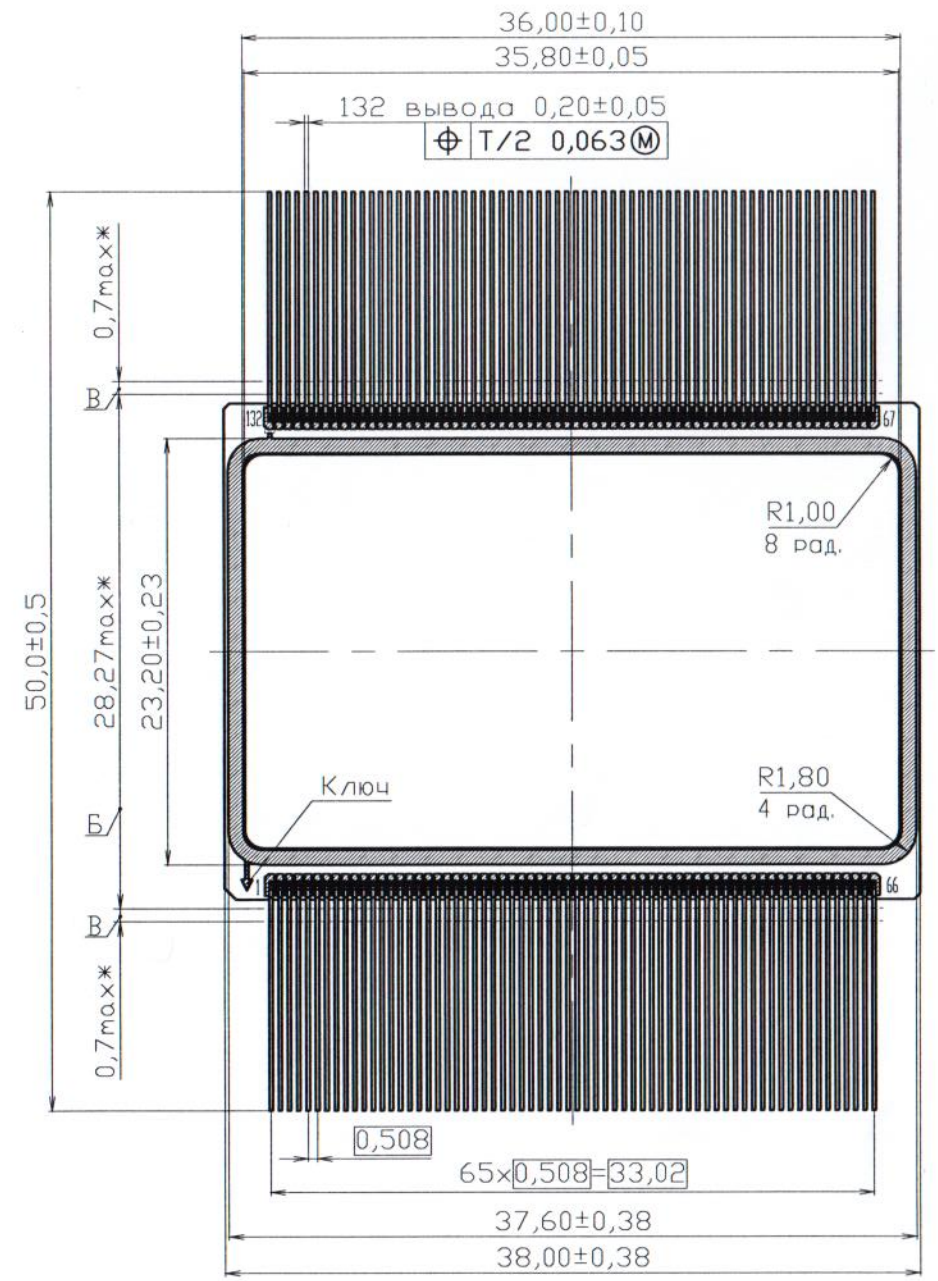


ТАСФ.310176.097СБ



- * Размеры для справок.
- Покрытие металлических частей и металлизированных поверхностей основания корпуса Н23л.1,5. Покрытие крышек Хим.НЗ.
- Крышки поз. 2 присоединить герметично к основанию поз. 1 с помощью шовной роликовой сварки после установки кристалла.
- Нумерация выводов показана условно.
- Таблица соединения контактных площадок с выводами приведена в ТАСФ.431433.097СБ
- Б - ширина зоны, которая включает действительную часть корпуса и часть выводов, непригодную для монтажа.
- В - длина выводов, в пределах которой производится контроль позиционного допуска осей выводов.
- Крышки электрически соединены с выводом № 132 и с контактными площадками № 129', № 174' и № 129'', № 174''. Предусмотрена возможность удаления электрической связи крышек с выводом № 132.
- Неуказанные предельные отклонения ±0,20 мм.

				ТАСФ.301176.097СБ		
Лит.	Масса	Масштаб				
		2,5:1				
Лист	Листов 1					
АО "ТЕСТПРИБОР"						
Изм.Лист	№ докум.	Подп.	Дата	Корпус		
Разраб.	Логовичев	<i>Логовичев</i>	01.11.18	МК 4156.132-В		
Пров.	Алонцев	<i>Алонцев</i>	01.11.18			
Т.контр.	Заика	<i>Заика</i>	01.11.18			
Н.контр.	Куценко	<i>Куценко</i>	01.11.18			
Утв.	Максимов	<i>Максимов</i>	01.11.18			